



# DANSK SKILTE DESIGN



# SKILTE

## GRANOTEL DISPLAYS COPENHAGEN

Granotel Displays Copenhagen tilbyder et funktionelt og elegant skiltningskoncept i klassisk dansk design. Serien tilbyder en stilren helhedsløsning, som sætter funktionalitet og fleksibilitet i højsædet, og gør det muligt at skabe en klar og gennemgående tråd i hele din virksomheds skiltning. Granotel Displays Copenhagen kan levere bordskilte, navneskilte, dørskilte, gulvskilte, vægskilte og henvisningsskilte i formaterne A7s, A6, A5, A4 og A3. Serien tilbydes i sort BLACK med hvid gravering samt i sølvfarvet SILVER hvor der tilbydes en unik farvegraveringsteknik, som er beskrevet sidst i denne brochure.

# DANSK DESIGN

## RESERVERET

Navn: Mrs. Damgaard

Antal: 4 Tid: 15 Bord Nr. 2

  
**CROWNE PLAZA**  
COPENHAGEN TOWERS



# NAVNESKILTE

## GRANOTEL SOLID NAME

Navneskilte i sort eller sølvfarvet aluminium.

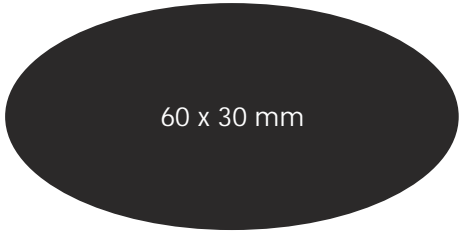
Skiltene leveres med sikkerhedsnål eller magnet.

De viste størrelser til højre er de mest populære størrelser i vort sortiment men der er mange andre størrelser at vælge imellem.

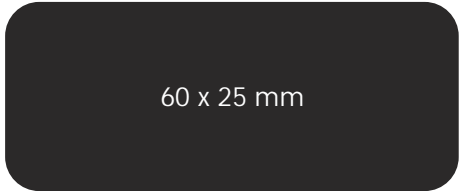
Vi tilbyder at lagerføre navneskilte ved alle størrelser ordrer.

Derved opnås attraktive rabatter og besparelser samt hurtigere løbende leveringer.


Størrelser i 1:1



60 x 30 mm



60 x 25 mm



77 x 25 mm

NAME



C & C HOSTESS  
BETTINA BERTELSEN

# BORDSKILT

## GRANOTEL SOLID DESK

Desk skiltene er bordskilte der læses fra én side.

Solid Desk er skiltet der bruges hver dag til samme opgave.

Det kan være skiltet der fortæller, at der er kaffe i automaten eller skiltet i receptionen der fortæller, at man straks er tilbage.

Solid Desk anvendes ofte på buffeten, da der her er mange gengangere.

Der hvor man har behov for at udskifte teksterne kan man anvende Granotel Clear Desk skiltet. Se mere på næste side.

# SOLID DESK

Denne bar  
er forbeholdt vores  
konferencegæster

...

This bar is  
reserved for our  
conference guests



# BORDSKILT

## GRANOTEL CLEAR DESK

Clear Desk er skiltet der bruges, hvor der er behov for selv at kunne udskifte budskaberne. Det kan være skiltet i baren der oplyser om et godt tilbud, eller det midlertidige budskab til en gruppe ankomne i receptionen.

Clear Desk anvendes ofte på buffeten, da der her tit er nye retter der kræver forklaring.

Til A7s buffetskiltene findes perforeret papir med skabelon lige til at printe, og sætte i skiltene.

Der er også de almindelige klassikere som altid er på buffeten og her anvendes Granotel Solid Desk skiltet.



# CLEAR DESK



# BORDSKILT

## GRANOTEL RIDER

Rider er borddryttere der læses fra én eller 2 sider.

Skiltene kan bruges som reservationsskilt, bordnummer eller som oplysningskilt i ankomstområder, småskiltning i baren eller navneskilte på bordene ved konferencer.

RIDER

26

A photograph of a restaurant table set for dining. The table is round and made of wood. It is set with white plates, silverware, and glasses. A black table number sign with the number '26' is in the center. The background shows a large window with a view of a city and a person sitting at another table.

# BORDSKILT

## GRANOTEL CLEAR CAFE

Clear Cafe er skiltet der bruges, hvor der er behov for at udskifte budskaberne.

Det kan være skiltet i baren til det hurtige tilbud, men ofte benyttes det som menukort på bordene i caféen og restauranten eller oplysningsskilt i receptionen.

Til den mindste størrelse A7s findes perforeret papir med skabelon lige til at printe, og sætte i skiltene.

Cafeskiltet findes også i en version som tavle lige stil at skrive på med en kridtmarker.

# CLEAR CAFE



  
HOT DRINKS  
Coffee - Tea - Chokolade  
**Kr 18,00**  
  
Charlottenlynn

# BORDSKILT

## GRANOTEL BLACKBOARD CAFE

Blackboard Cafe er tavleskilte hvorpå der kan skrives med en kridtmarker. Skiltene er populære da de giver frihed til lynhurtigt at lave et godt tilbud uden hjælp af digitale medier.

Skiltene finde i Granotels standardformaterne som A4, A5, A6, A7s både på den brede eller på den høje side.

# BLACKBOARD

Bon  
Appetit



Charleston

# GULVSKILT

## GRANOTEL FLOOR

Granotel Floor er gulvskiltet der modtager dine gæster i receptionen. Floor kan også henvise konferencedeltagere vejen til restauranten eller bruges i restauranten til at vise menukortet. Topdisplayet på Floor er designet til A3 papir og displayet kan vendes så man har friheden til at vise budskaberne horisontalt eller vertikalt.



FLOOR



  
**CROWNE PLAZA**  
COPENHAGEN TOWERS



# BROCHUREHOLDER

## GRANOTEL TAKE

Granotel Take er elegante brochureholdere i standardformaterne A4, A5 og A6. Derudover er der også en visitkortholder

Der er plads til ca. 50 enkeltsidet brochurer i holderen.

TAKE



# VÆGSKILT



## GRANOTEL WALL

Granotel Black Wall er skilte til væg og dør.

Wall kan anvendes ude og inde som henvisningsskilte, oplysningsskilte og påbudsskilte.

Vi har også et stort udvalg af piktogram skilte som kan ses på vores hjemmeside

# WALL

Kære gæst

Vi gør opmærksom på at det er  
tilladt at ryge på terrassen.

Dear Guest

Please notice, you are allowed  
to smoke on the outside terraces.

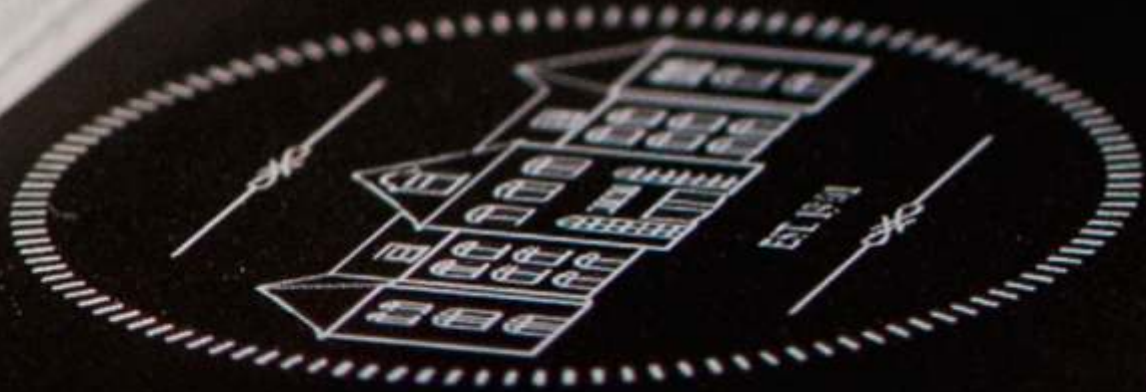
Cornwell  
HOLTE

# TEKNIK

## LASERTEKNIK

Granotel Displays Copenhagen adskiller sig med en ganske særlig gravingsteknik i de anodiserede skilte. Teknikken får tekst og grafik til at fremstå med en helt ensartet og stilren overflade, som var det skrevet på et stykke papir og med et elegant og eksklusivt resultat til følge. Metoden gør at skiltene kan designes på et utal af måder, og skiltserien er derfor også et værktøj til at understøtte brugernes egen branding. I sølvfarvede skilte tilbydes logo og tekst i farve. Den unikke gravingsteknik efterlader tekst og logo helt uden genskin, let synlig fra alle sider.

# TEKNIK



Somwell  
SOMWELL & SONS

# KONTAKT

## HVEM ER VI?



Katja Camilla Jensen  
Produktion og marketing

[katja@granotel.dk](mailto:katja@granotel.dk)



Lars Skovbæk Rosvall  
Design, salg og administration

Telefon 46 15 30 78  
[lars@granotel.dk](mailto:lars@granotel.dk)



KONTAKT



# DET MED SMÅT



## FULD GARANTI

Der ydes fuld garanti på Granotel Displays Copenhagen skiltene.

Er der fejl eller defekt på skiltene - returneres de til os, hvorefter vi reparerer eller fremstiller nye. Et højt kvalitets- og serviceniveau sikrer dig en god og tryk oplevelse, når du bestiller dine skilte. Vi bestræber os på at levere inden for 5 arbejdsdage og i Danmark leverer vi oftest med GLS service.

Besøg vores website, [granotel.dk](http://granotel.dk) og bliv meget klogere på hvad du kan bruge Granotel Displays til.



[granotel.com](http://granotel.com)

GARANTI

**RESERVERET**



Granotel Displays Copenhagen

Vævergangen 22 A  
2690 Karlslunde  
Danmark

+45 46 15 30 77  
kontakt@granotel.dk  
granotel.dk